

2016年9月15日

No. 15

株式会社アダストリア

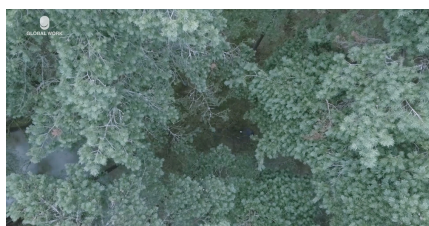
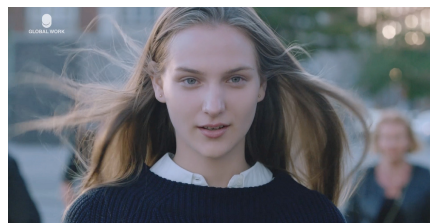
## GLOBAL WORK 新 TVCM が 9 月 16 日 (金) より 全国でオンエア開始!

春夏に引き続き、人気ロックバンド[Alexandros]が楽曲提供  
カンヌ国際広告祭ほか多数の受賞経験のある映像ディレクターが監修!

株式会社アダストリア（本部：東京都千代田区丸の内 1-9-2、代表取締役 会長兼最高経営責任者 (CEO)：福田三千男）が展開するカジュアルブランド『GLOBAL WORK (グローバルワーク)』は、9月16日(金)より、新TVCM (15秒・30秒) を全国でオンエアします。

GLOBAL WORKは、“感じるものだけが、本物。”という意味を込めたタグライン「FEEL IT」を掲げたコミュニケーションを展開しています。デンマークで撮影した新TVCMは、都会の景色と豊かな自然を背景に、幸せな想像に浸る人々を描いています。フレドリック・カリンガード監督が作り出す美しい映像と清涼感のある楽曲に注目です。

### ■ 新TVCM概要



放送開始日 : 9月16日(金)  
放送地域 : 全国  
CM秒数 : 15秒、30秒  
※ 特設サイトにてロングバージョンも公開しています。  
(<http://www.dot-st.com/cp/globalwork/feelit/>)  
CMストーリー : 今回のTVCMも春夏同様、「FEELING IS BELIEVING = 感じるものだけが、本物。」というテーマを、男女の出会いを通じて表現しています。少し離れた場所で向かい合っている男女。お互いに気づき視線を交わした瞬間、二人が走り出し、様々な場所で過去の思い出のシーンが広がります。気が付くと、実はお互いの手が触れるほどすぐそばにいた二人。遠くに思えた最初の距離は単なる幻影で、お互いを感じ合えたことで、本当は近くにいたことに気付いたのです。

### ■ 監督情報

Fredrik Callinggard (フレドリック・カリングガード)さんは、デンマークをベースに活動する映像ディレクター。ミュージックビデオの世界でキャリアを積み、2000年に手掛けたマドンナ『American Pie』のミュージックビデオが「MTV Best Photography」にノミネート。2004年にはThe Danish Road Safety Council (デンマーク交通安全協会)の映像がデンマーク広告賞の銀賞、2006年にはIKEAのCMがカンヌ国際広告祭にてゴールドライオンを受賞するほか、多数の受賞歴を誇る。



URL : [http://www.kirameki.cc/management/fredrik\\_callinggard](http://www.kirameki.cc/management/fredrik_callinggard)

### ■ 楽曲情報

タイトル : Feel like

※ 11月9日(水)発売 アルバム「EXIST!」に収録決定!!

### ■ [Alexandros] (アレキサンドロス) プロフィール

2007年本格始動。2015年シングル「ワタリドリ/Dracula La」アルバム「ALXD」がスマッシュヒット。ツアーファイナルで行った初の幕張メッセでは約2万3千人を動員。全国各地の音楽フェスに数多く出演しヘッドライナーを務める。11月にニューアルバム「EXIST!」をリリースし、来年4月まで全国ツアーが決定している。



オフィシャルサイト : <https://alexandros.jp/>

◇ 株式会社アダストリアについて ◇

株式会社アダストリア(代表取締役 会長兼最高経営責任者(CEO):福田三千男)は、「グローバルワーク」「ニコアンド」「ローリーズファーム」など、17のブランドを国内1,237店舗(2016/8末現在・WEB除く)展開するファッションカジュアル専門店チェーンです。

◇お問い合わせ◇

<報道関係者さま窓口>

株式会社アダストリア 経営企画部/広報担当 白倉・朴(パク)

TEL: 03-6895-6064 FAX: 03-6895-6077 E-mail: [adastria-pr@adastria.co.jp](mailto:adastria-pr@adastria.co.jp)

<商品に関するお問い合わせ>

カスタマーサービス TEL: 0120-601-162

<本部所在地> 〒100-6610 東京都千代田区丸の内1-9-2 グラントウキョウサウスタワー10階

<URL> <http://www.adastria.co.jp>