

point



2007年2月期(第57期)  
中間事業報告

---

2006年10月6日

point

売上高の順調な推移

→ 前中間期比118.3%

ブランド力・人材力向上への取り組み

→ 積極的な改装、人材投資等の実施

新ブランドの順調な滑り出し

→ アパートバイロース、アンダーカント、レブシムロースファーム

point

売上高 **265** 億円 前中間期比 **118.3%**

## 新規店舗出店

純増21店舗

## 既存店の効果的な改装

改装16店舗  
国内既存店前年比104.1%

## 客単価の向上

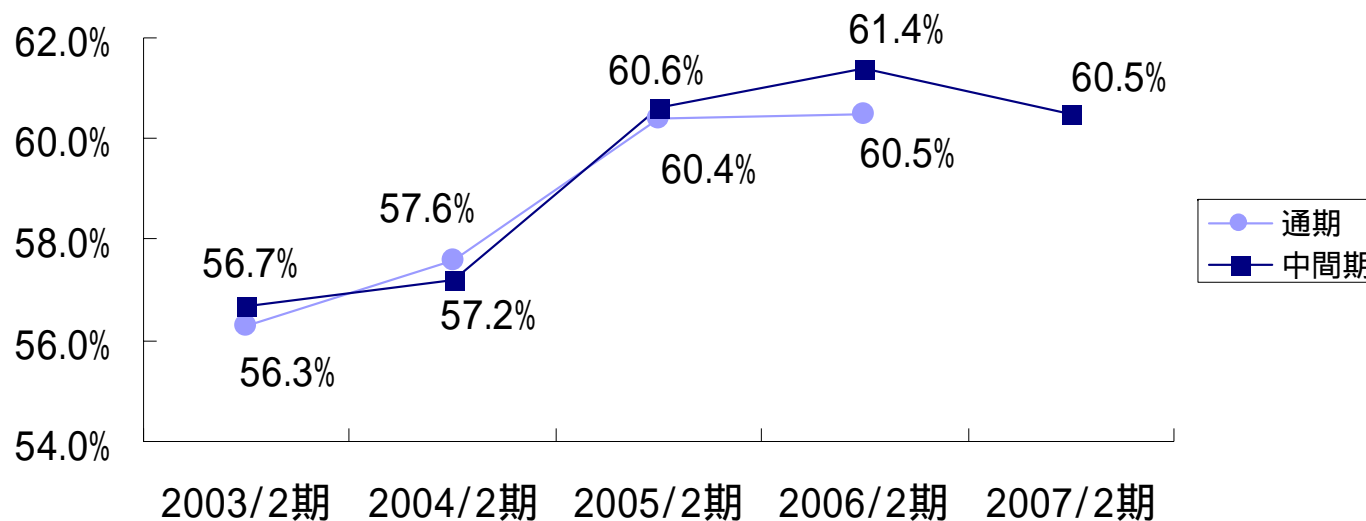
売上商品構成の変化

| 客数・客単価の状況(国内)<br>(対前期比%) |     | 2005/2期 |       | 2006/2期 |       | 2007/2期 |
|--------------------------|-----|---------|-------|---------|-------|---------|
|                          |     | 上期      | 下期    | 上期      | 下期    | 上期      |
| 全店                       | 売上  | 135.7   | 135.1 | 129.3   | 130.4 | 118.1   |
|                          | 客数  | 141.1   | 135.7 | 123.9   | 133.2 | 112.1   |
|                          | 客単価 | 96.2    | 99.5  | 104.4   | 97.9  | 105.4   |
| 既存店                      | 売上  | 107.6   | 111.1 | 109.4   | 112.1 | 104.1   |
|                          | 客数  | 113.7   | 112.0 | 104.8   | 115.0 | 99.8    |
|                          | 客単価 | 94.6    | 99.2  | 104.4   | 97.4  | 104.4   |

point

# 売上総利益率の状況

売上総利益率 **60.5%** 前中間期比 **0.9%**



## アウトレット商品の処理方法の変更

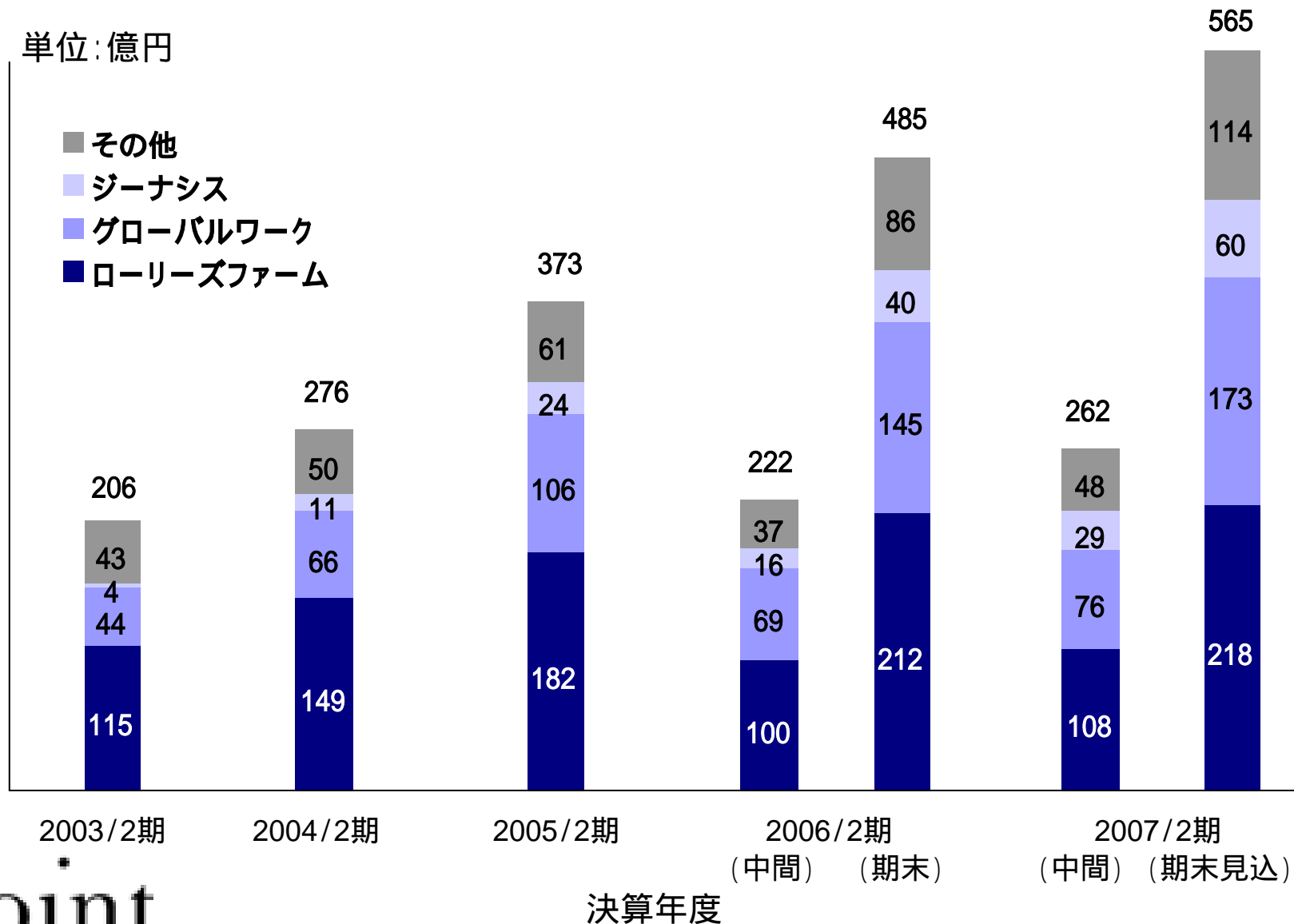
アウトレット商品の処分を従前に比べ前倒しで処理

point

# ブランド別の売上高の推移(国内)

単位:億円

- その他
- ジーナシス
- グローバルワーク
- ローリーズファーム



# ブランド別出店・売上状況(国内)

6

| 単位:百万円                         | 2006/2中間期 |        | 2007/2中間期 |        |        |           |                |
|--------------------------------|-----------|--------|-----------|--------|--------|-----------|----------------|
|                                | 売上高       |        | 期首<br>店数  | 売上高    |        |           | 中間<br>期末<br>店数 |
|                                |           | 構成比    |           |        | 構成比    | 前中間<br>期比 |                |
| レイジブルー                         | 1,558     | 7.0%   | 23        | 2,077  | 7.9%   | 133.3%    | 24             |
| グローバルワーク                       | 6,949     | 31.3%  | 83        | 7,646  | 29.1%  | 110.0%    | 88             |
| ローリーズファーム<br>(レブシムローリーズファーム含む) | 10,023    | 45.1%  | 100       | 10,814 | 41.2%  | 107.9%    | 101            |
| ジーナシス                          | 1,608     | 7.2%   | 35        | 2,920  | 11.1%  | 181.5%    | 38             |
| ヘザー                            | 809       | 3.6%   | 23        | 980    | 3.7%   | 121.1%    | 23             |
| ハレ                             | 626       | 2.8%   | 12        | 968    | 3.7%   | 154.6%    | 14             |
| アパートバイロリーズ                     | -         | -      | 1         | 209    | 0.8%   | -         | 5              |
| アンダーカレント                       | -         | -      | -         | 40     | 0.2%   | -         | 1              |
| アグレア・ナインボックス                   | 613       | 2.8%   | 11        | 603    | 2.3%   | 98.5%     | 12             |
| 合計                             | 22,229    | 100.0% | 288       | 26,262 | 100.0% | 118.1%    | 306            |

point

# ブランド動向 - 主要3ブランド

7

## ローリーズファーム



年齢、立地を切り口とした派生2ブランド展開

- ▶ 「ローリーズファーム」ブランドの維持、安定成長へ  
ZOZOTOWERへの出店

## グローバルワーク



積極出店(6店舗出店)

- ▶ 郊外立地での市場ポジション確立  
下期も積極的出店により更なる成長へ

## ジーナシス



成長加速(売上高前中間期比 81.5%増)

- ▶ ジーナシススタイルの確立  
ZOZOTOWERへの出店

point



## レイジブルー

RAGEBLUE



規模拡大に向けた取組み

- ▶ ファッション誌とのタイアップによる知名度向上
- ▶ 台湾での展開(2店舗出店)

## ヘザー

Heather



ブランドイメージの定着

- ▶ 店舗・商品イメージ定着し、顧客支持拡大

## ハレ

HARE



更なる成長に向けた取組み

- ▶ ブランドイメージの検証、ZOZOTOWERへの出店

point

## アパートバイローリーズ

apart by lowrys



ブランドイメージが支持され、好調な滑り出し

▶ 下期出店強化へ(4店舗予定)

## アンダーカレント

UNDERCURRENT



標準店作りに向けた実験、検証

▶ 浦和美園店での実験を踏まえ、下期拡大へ

## レプシムローリーズファーム

LEPSIM  
LOWRYS FARM

郊外立地での展開開始

▶ 標準店作りに向けた取組み

point

# ブランド別出店・売上計画(国内)

10

| 単位:百万円                          | 2006/2期 |        |          | 2007/2期計画(当初) |        |        |          | 2007/2期計画(修正) |        |        |          |
|---------------------------------|---------|--------|----------|---------------|--------|--------|----------|---------------|--------|--------|----------|
|                                 | 売上高     |        | 期末<br>店数 | 売上高           |        |        | 期末<br>店数 | 売上高           |        |        | 期末<br>店数 |
|                                 |         | 構成比    |          |               | 構成比    | 前期比    |          |               | 構成比    | 前期比    |          |
| レイジブルー                          | 3,741   | 7.7%   | 23       | 4,500         | 8.1%   | 120.3% | 31       | 4,700         | 8.3%   | 125.6% | 28       |
| グローバルワーク                        | 14,597  | 30.1%  | 83       | 17,300        | 31.2%  | 118.5% | 103      | 17,300        | 30.6%  | 118.5% | 103      |
| ローリーズファーム<br>(レブタイムローリーズファーム含む) | 21,297  | 43.9%  | 100      | 21,800        | 39.2%  | 102.4% | 103      | 21,800        | 38.5%  | 102.4% | 108      |
| ジーナシス                           | 4,047   | 8.3%   | 35       | 5,300         | 9.5%   | 131.0% | 47       | 6,000         | 10.6%  | 148.3% | 44       |
| ヘザー                             | 1,819   | 3.7%   | 23       | 2,100         | 3.8%   | 115.4% | 25       | 2,100         | 3.7%   | 115.4% | 24       |
| ハレ                              | 1,764   | 3.6%   | 12       | 2,255         | 4.1%   | 127.8% | 18       | 2,400         | 4.2%   | 136.0% | 20       |
| アバートバイロリーズ                      | 1       | 0.0%   | 1        | 535           | 1.0%   | -      | 4        | 650           | 1.1%   | -      | 9        |
| アンダーカレント                        | -       | -      | -        | 510           | 0.9%   | -      | 8        | 410           | 0.7%   | -      | 8        |
| アグレア・ナインボックス                    | 1,213   | 2.5%   | 11       | 1,200         | 2.2%   | 98.9%  | 12       | 1,200         | 2.1%   | 98.9%  | 12       |
| 合計                              | 48,570  | 100.0% | 288      | 55,500        | 100.0% | 114.3% | 351      | 56,560        | 100.0% | 116.5% | 356      |

point

## 中期経営計画(TOP 9)基本4戦略の着実な実行

基本戦略1 | 複数ブランドの開発育成による業容拡大と経営安定化

基本戦略2 | ブランド定着による収益力の維持・向上

基本戦略3 | 成長継続のための人材力・組織力強化

基本戦略4 | コーポレートガバナンスの整備と確立

point

## 成長継続のための人材力・組織力強化

- ・行動評価に重点を置いた人事評価制度に変更
- ・研修の体系整備と実施
- ・品質(商品、接客サービス)向上

## コーポレートガバナンスの整備と確立

- ・日本版SOX法に対応した内部統制プロセスの整備
- ・コンプライアンス精神の浸透

point

# enjoy?

楽しんでいますか？

ファッションを、仕事を、そして人生を。  
私たちは、ファッションを通じてすべての人に  
enjoyすることを提案します。

point



2007年2月期(第57期)  
中間決算概要

---

2006年10月6日

point

# 損益計算書の主要項目

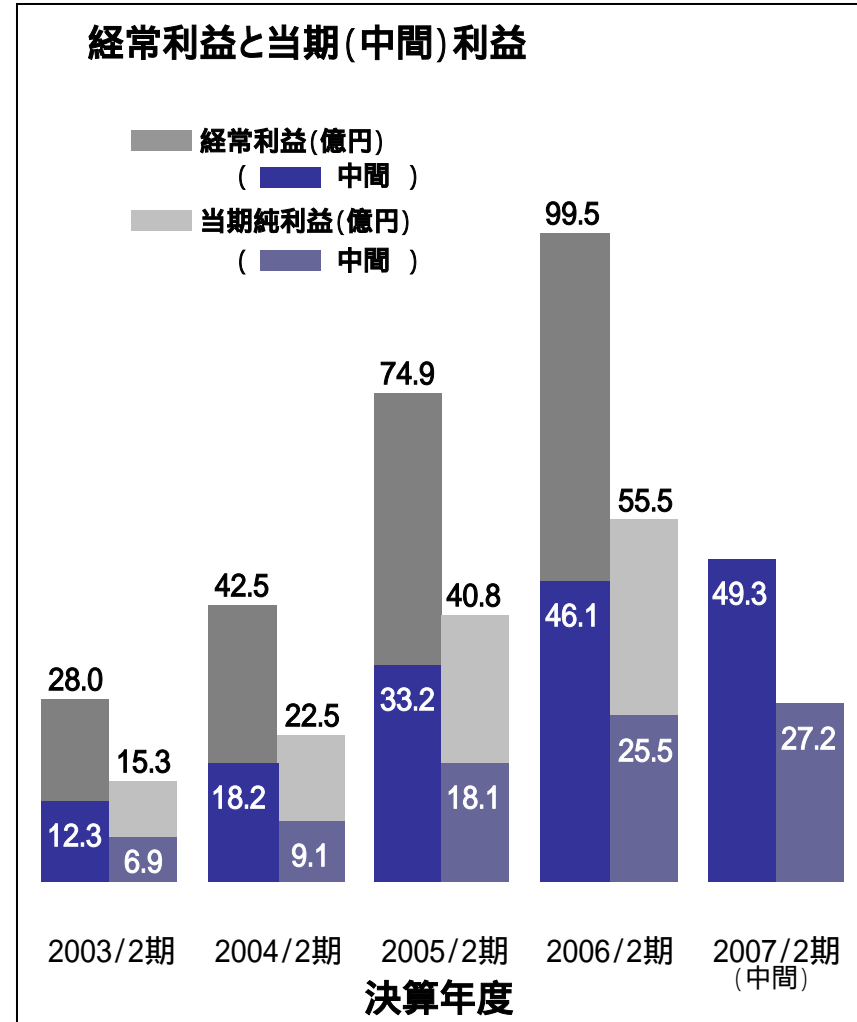
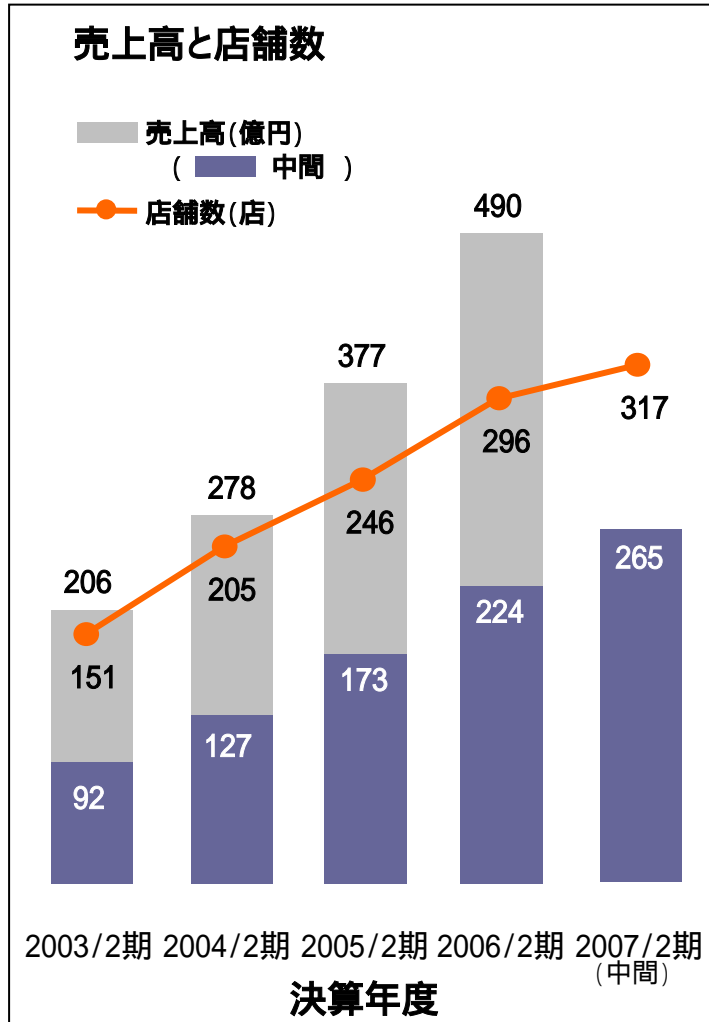
15

| 単位:百万円 | 2006/2中間期 |        | 2007/2中間期 |        |        |
|--------|-----------|--------|-----------|--------|--------|
|        |           | 構成比    |           | 構成比    | 前中間期比  |
| 売上高    | 22,444    | 100.0% | 26,545    | 100.0% | 118.3% |
| 売上総利益  | 13,789    | 61.4%  | 16,048    | 60.5%  | 116.4% |
| 販管費    | 9,177     | 40.9%  | 11,123    | 41.9%  | 121.2% |
| 経常利益   | 4,610     | 20.5%  | 4,934     | 18.6%  | 107.0% |
| 特別損失   | 208       | 0.9%   | 236       | 0.9%   | 113.2% |
| 当期利益   | 2,559     | 11.4%  | 2,720     | 10.2%  | 106.3% |

point



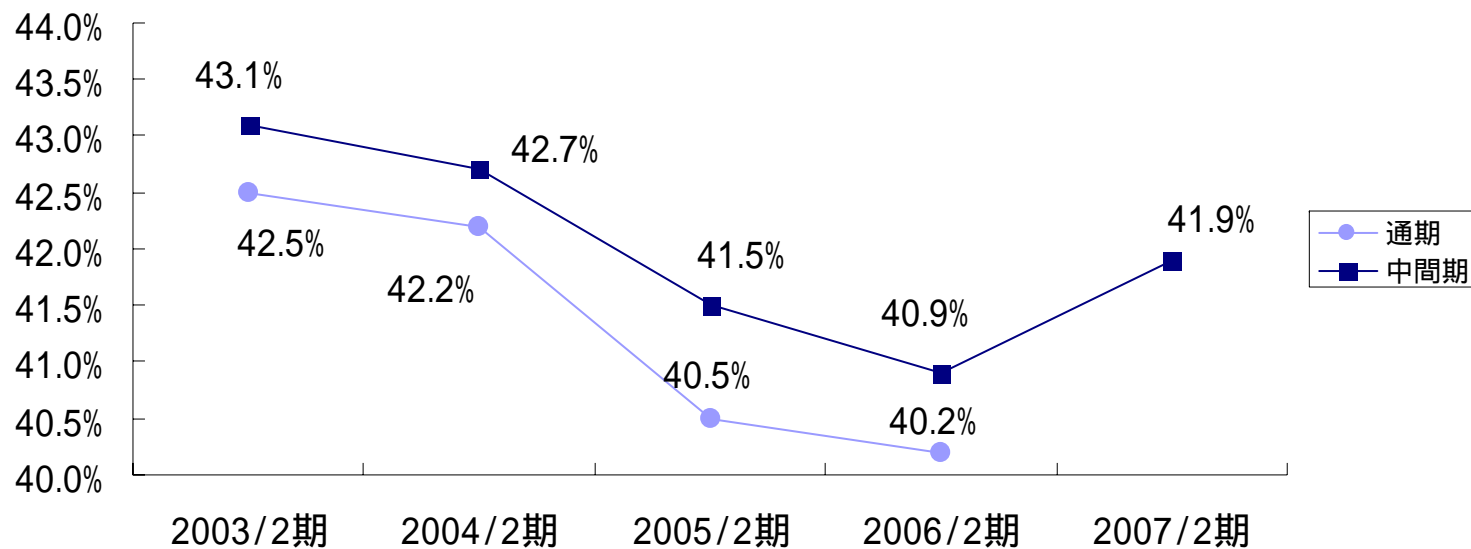
# 売上高と利益の状況



point

# 販売管理費の状況

販売管理費比率 **41.9%** 前中間期比 **1.0%** 上昇



## 主な変動要因

今後の成長に向けた積極的取組み

広告宣伝強化や人材力強化を計画的に実施

point

# 特別損失の状況

18

特別損失 **236**百万円 前中間期比 **113.2**%

退店5店舗、業態変更1店舗

ロケーション検討の結果実施

改装16店舗

ローリーズファーム7店舗を  
中心に実施

減損損失48百万円

減損処理対象2店舗

point

# 貸借対照表の主要項目

19

| 単位:百万円 | 2006/2期 |        | 2007/2中間期 |        |        |
|--------|---------|--------|-----------|--------|--------|
|        |         | 構成比    |           | 構成比    | 前期末比   |
| 総資産    | 29,160  | 100.0% | 29,383    | 100.0% | 100.8% |
| 流動資産   | 19,185  | 65.8%  | 18,629    | 63.4%  | 97.1%  |
| 固定資産   | 9,975   | 34.2%  | 10,753    | 36.6%  | 107.8% |
| 負債     | 12,312  | 42.2%  | 10,740    | 36.6%  | 87.2%  |
| 純資産    | 16,847  | 57.8%  | 18,643    | 63.4%  | 110.7% |

## 主な変動要因

- ・出店に伴う保証金敷金増加(460百万円)
- ・一括支払信託受益権660百万円購入

point

# 株主資本等変動計算書

20

| 単位:百万円                    | 株主資本  |           |           |          |            | 評価・換算<br>差額等 | 新株<br>予約権 | 純資産<br>合計 |
|---------------------------|-------|-----------|-----------|----------|------------|--------------|-----------|-----------|
|                           | 資本金   | 資本<br>剰余金 | 利益<br>剰余金 | 自己<br>株式 | 株主資本<br>合計 |              |           |           |
| 前期末残高                     | 2,660 | 2,517     | 13,729    | 2,102    | 16,805     | 41           |           | 16,847    |
| 当中間期変動額                   |       |           |           |          |            |              |           |           |
| 剰余金の配当(30円/株)             |       |           | 766       |          | 766        |              |           | 766       |
| 中間純利益                     |       |           | 2,720     |          | 2,720      |              |           | 2,720     |
| 自己株式取得(10万株)              |       |           |           | 700      | 700        |              |           | 700       |
| 自己株式処分(19万株)              |       |           | 469       | 1,005    | 535        |              |           | 535       |
| 株主資本以外の項目の<br>当中間期変動額(純額) |       |           |           |          | -          | 6            | 12        | 6         |
| 当中間期変動額合計                 | -     | -         | 1,483     | 305      | 1,789      | 6            | 12        | 1,795     |
| 当中間期末残高                   | 2,660 | 2,517     | 15,213    | 1,796    | 18,594     | 35           | 12        | 18,643    |

point

# キャッシュ・フロー計算書

21

単位:百万円

|                  | 2006/2期中間 | 2007/2期中間 |       |
|------------------|-----------|-----------|-------|
|                  |           |           | 増減額   |
| 営業活動によるキャッシュ・フロー | 1,807     | 803       | 1,004 |
| 投資活動によるキャッシュ・フロー | 1,651     | 1,017     | 634   |
| 財務活動によるキャッシュ・フロー | 1,221     | 982       | 238   |
| 現金及び現金同等物の増減額    | 1,066     | 1,196     | 130   |
| 現金及び現金同等物の期末残高   | 11,472    | 13,675    | 2,202 |
| フリーキャッシュ・フロー     | 155       | 213       | 369   |

一括支払信託受益権660百万円購入

point

| 単位:百万円 | 上期実績  | 下期予定  | 通期見込  | 期首計画  |
|--------|-------|-------|-------|-------|
| 店舗関係   | 730   | 2,400 | 3,130 | 2,735 |
| その他    | 300   | 100   | 400   | 450   |
| 計      | 1,030 | 2,500 | 3,530 | 3,185 |

## 積極的な店舗展開・改装

新規出店(期首71店舗予定 76店舗の見込み)

店舗改装50店舗予定(変更なし)

旗艦店投資750百万円含む

point

| 単位:百万円 | 2006/2中間期 |        | 2007/2中間期 |        |        |
|--------|-----------|--------|-----------|--------|--------|
|        |           | 構成比    |           | 構成比    | 前中間期比  |
| 売上高    | 292       | 100.0% | 296       | 100.0% | 101.4% |
| 営業利益   | 42        | 14.3%  | 31        | 10.7%  | 73.8%  |
| 経常利益   | 42        | 14.4%  | 31        | 10.5%  | 73.8%  |
| 当期利益   | 25        | 8.5%   | 18        | 6.3%   | 72.0%  |

## 主な変動要因

福岡新物流センター稼動に伴う業務委託料の見直し

point



# 波茵特股份有限公司の状況(台湾子会社)

24

| 単位:百万円 | 2006/2中間期 |        | 2007/2中間期 |        |        |
|--------|-----------|--------|-----------|--------|--------|
|        |           | 構成比    |           | 構成比    | 前中間期比  |
| 売上高    | 215       | 100.0% | 283       | 100.0% | 131.6% |
| 営業利益   | 11        | 5.4%   | 27        | 9.6%   | 245.5% |
| 経常利益   | 18        | 8.4%   | 26        | 9.3%   | 144.4% |
| 当期利益   | 13        | 6.5%   | 14        | 5.2%   | 107.7% |
| 期末店舗数  | 7         | -      | 11        | -      | 4 店舗増  |

## 営業状況

レイジブルー展開開始(2店舗)

point

単位:百万円

|       | 2006/2期 |        | 2007/2期計画(当初) |        |        | 2007/2期計画(修正) |        |        |
|-------|---------|--------|---------------|--------|--------|---------------|--------|--------|
|       |         | 構成比    |               | 構成比    | 前期比    |               | 構成比    | 前期比    |
| 売上高   | 49,073  | 100.0% | 56,100        | 100.0% | 114.3% | 57,160        | 100.0% | 116.5% |
| 売上総利益 | 29,690  | 60.5%  | 34,000        | 60.6%  | 114.5% | 34,700        | 60.7%  | 116.9% |
| 販管費   | 19,716  | 40.2%  | 23,400        | 41.7%  | 118.7% | 23,840        | 41.7%  | 120.9% |
| 経常利益  | 9,957   | 20.3%  | 10,600        | 18.9%  | 106.5% | 10,900        | 19.1%  | 109.5% |
| 当期利益  | 5,551   | 11.3%  | 5,800         | 10.3%  | 104.5% | 5,900         | 10.3%  | 106.3% |
| 店舗数   | 296     | -      | 363           | -      | 67店増   | 368           |        | 72店増   |

## 計画の前提

下期 出店55店舗(台湾1店舗含む)、退店4店舗、改装34店舗を予定  
 既存店下期売上 : 期首計画予算を継続

## 提携の目的

- ・当社が手掛けていない新たなマーケットでのブランド展開
- ・当社が有する経営ノウハウを活用し、エムズの成長を支援

## 業務・資本提携の内容

- ・人材交流を通じ、幅広く包括的な業務提携を推進
- ・議決権割合の約15%(払込総額85.4百万円)を12月に取得予定

## 当社業績に与える影響

- ・連結業績への影響は軽微の見込み

point

point